



**KINETIC**  
REACTOR  
DEUTSCHLAND

# WELTWEITE INNOVATION AUF IHREM WASSERHAHN



Kalk-  
reduktion



Neutralisierung  
von Schwer-  
metallen



Chlorreduktion



Keimreduktion



Biofilm-Prävention  
im Wasserhahn



Niedriger  
Wasserverbrauch



Chemiefrei



Erhaltung der  
Mineralstoffe



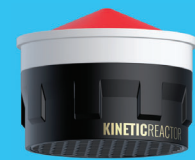
Plastik  
einsparen



**Dragan Jeremić**

innovator, CEO of J and P d.o.o.

Seit 1997 steht unsere Mission unter dem Namen „Wasser“. Wir freuen uns, der Welt durch unsere innovativen Technologien qualitativ hochwertiges und gesundes Wasser anbieten zu können. Im Jahr 2013 fand die Entwicklung der kinetischen Technologie ihren Ursprung. Unsere Entwicklung basierte auf Wassertests, die täglich an verschiedenen Orten der Welt durchgeführt worden sind. Die raschen Erfolge stellten sich nach und bestätigten uns damit, dass wir auf dem richtigen Weg waren. Im Jahr 2017 wurde unsere KINETIC TECHNOLOGIE auch von mehreren spezialisierten Labors und Instituten aus ganz Europa als strategisch wichtig für die ganze Welt eingestuft. Derzeit ist unsere KINETIC TECHNOLOGIE in mehreren Ländern auf verschiedenen Kontinenten präsent. J in P d.o.o. hat für ihr Produkt Kinetic Reactor ein Europäisches Patent erhalten. Die Erfindung führt die Patentschrift **EP3621925A1** ([www.epo.org](http://www.epo.org)) und schützt die entwickelte Technologie 20 Jahre lang in 38 europäischen Ländern.



KINETIC REACTOR **WELTWEIT**



# INNOVATION KINETIC REACTOR

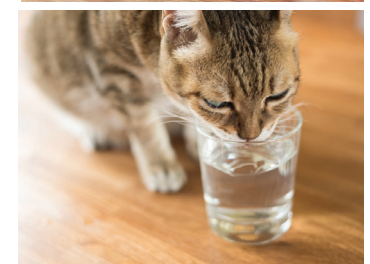
Hydrodynamische Kavitation  
Neuer Physikalischer Zustand  
unter Unterdruck  
Starke Oxidationsprozesse  
Homogenisierung  
Entgasung



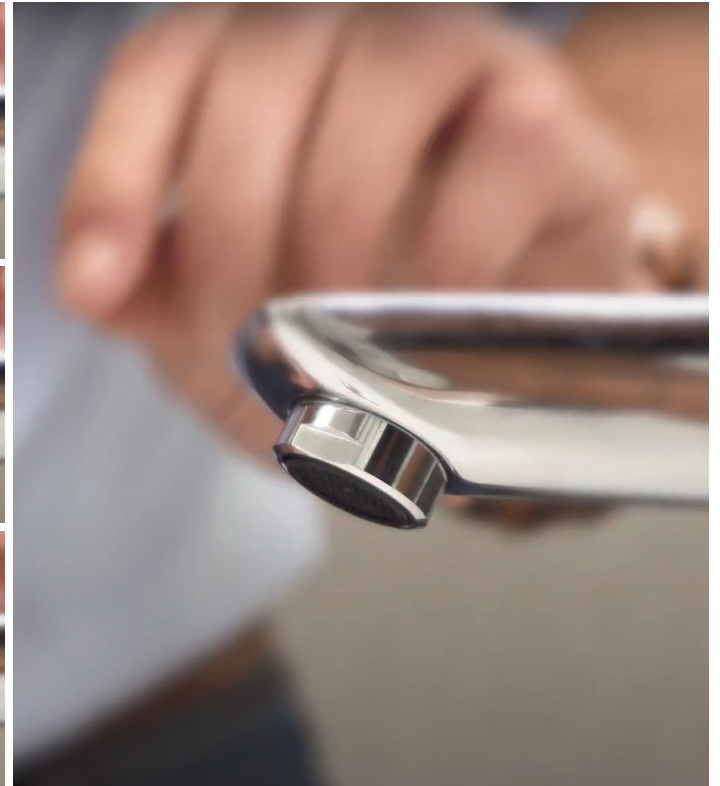
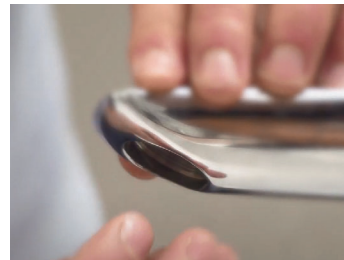


## WARUM **KINETIC REACTOR** AUF IHREM WASSERHAHN?

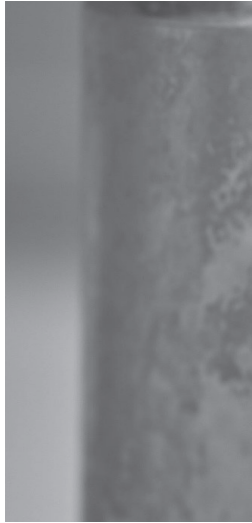
- Hochwertiges Trinkwasser aus dem Wasserhahn
- Verbessert den Geschmack und Geruch von Wasser
- Einfache und schnelle Installation
- Reduziert den Kalkgehalt
- Reduziert die Wasserverschmutzung
- Wasserersparnis bis zu 50%
- Umweltfreundliches Produkt
- Natürliche Wasseraufbereitung ohne chemische Zusätze



# EINFACHE UND SCHNELLE INSTALLATION





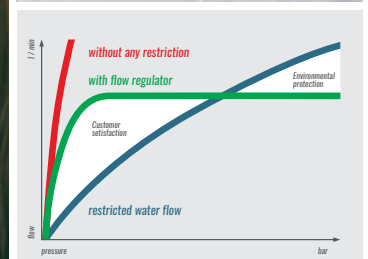
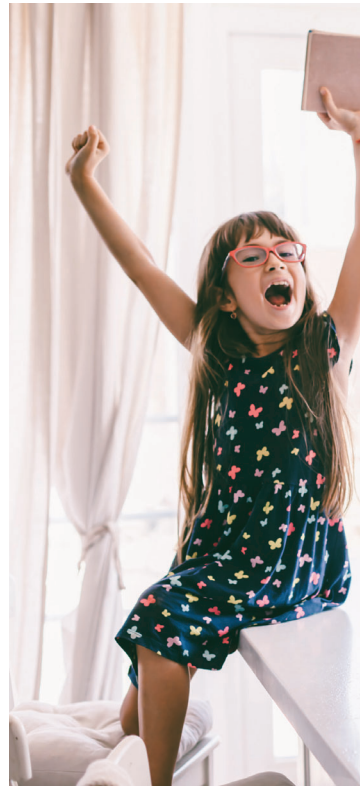


# KALK

Röntgenpulverbeugungs- und Raman-Tests wurden durchgeführt, um die Verhinderung der Bildung von Kalk zu bestätigen. Beide zeigten, dass  $\text{CaCO}_3$  als Niederschlag anstelle von Calcit (= Kalk) in eine fragile Aragonitstruktur bindet. Mit einfachen Worten bedeutet dies, dass keine mechanische Kraft oder Chemikalien erforderlich sind, um Kalk zu entfernen.

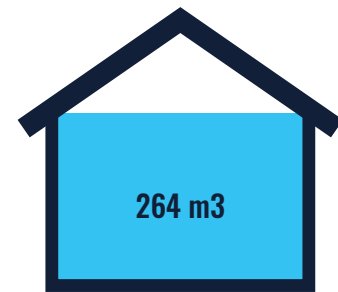
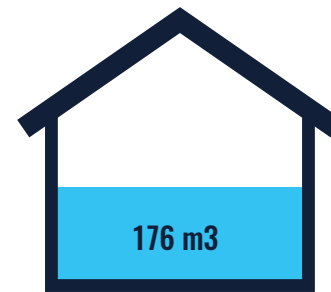
# SPAREN MIT KINETIC REACTOR

Der Kinetic Reactor Tap verfügt über einen eingebauten Durchflussregler, der unabhängig vom Druck des Wassernetzes eine konstante Durchflussrate von 4 L / min in aufrechterhält. Aufgrund seines Designs ist der Wasserstrom mit Sauerstoff angereichert und ermöglicht somit eine reichliche Flüssigkeitszufuhr für den Körper. Bestehende hausübliche Hahnnetze haben ebenfalls eine Durchflussrate von bis zu 20 L / min. Die Wasserreglertechnologie ist Weltklasse und das ist das Ergebnis unserer deutschen Partner.





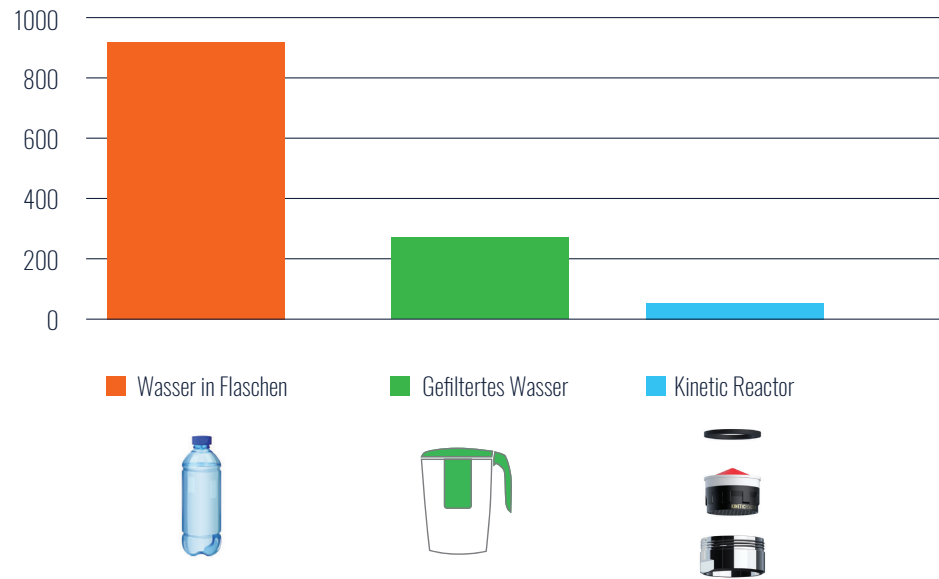
Durchschnittlicher Jahreswasserverbrauch einer 4-köpfigen Familie  
**MIT** oder **OHNE KINETIC** Technologie



**Standard**  
Filter



### Kosten im Jahr (in EURO)





**NIMM RÜCKSICHT**  
AUF DIE UMWELT





# KINETIC REACTOR AUF IHREM WASSERHAHN

Die kinetische Technologie ermöglicht es uns, auch Oberflächen- und Grundwasserressourcen zu behandeln. Wir haben es auch als Leitungswasseraufbereitungsgerät zu Ihnen nach Hause gebracht, am Ende der Trinkwasserversorgungskette. Sie müssen nur den kinetischen Reaktor anstelle des vorhandenen Belüfters / Netzes am Wasserhahn installieren. Der kinetische Reaktor am Wasserhahn wurde auf die gleiche Weise wie die kinetische Technologie für den professionellen Einsatz getestet und verifiziert. Der kinetische Reaktor für den Wasserhahn kann Ablagerungen verhindern und neutralisiert unerwünschte anorganische (z. B. Schwermetalle) und organische (Abbau komplexer organischer Moleküle) Substanzen im Trinkwasser verhindert die Bildung von möglichem Schleim und Algen im Reaktor selbst und entfernt das Chlor aus dem Wasser\*, das ansonsten für die Einhaltung des Trinkwassers erforderlich ist, aber für unsere Gesundheit, unseren Geschmack und den Geruch des Wassers nicht so freundlich ist.

\* Die Chlorreduktion wird durch die Leistung am verursacht Mikroorganismen und organische Verbindungen.





# WARUM KINETIC REACTOR DUSCHGRIFF?



## **KINETIC REACTOR DUSCHGRIFF**

Professionelle Wasseraufbereitungstechnologie jetzt auch für Haut und Kopfhaut.

Duschen hat eine deutliche Wirkung auf unsere Haut, die oft unangenehm oder sogar schädlich sein kann. In der Regel werden verschiedene Seifen und Gele verwendet, deren Rückstände an den Hautporen haften bleiben und die Haut reizen können. In Kombination mit Chlor entfernt Wasser die natürlichen Öle der Haut und macht sie trocken und juckt. Ähnliche Effekte gelten für unsere Kopfhaut. Darüber hinaus werden auch die Hygiene und Ästhetik unserer Badgarnituren, Spas und Duschen auf die Probe gestellt. Der ewige Kampf mit Seifen- und Shampoo-Rückständen und Kalk führt zu zusätzlichen unangenehmen Arbeiten und Kosten für





European Patent Office ([www.epo.org/](http://www.epo.org/)) EP3621925A1



[www.wipo.int/pct/de/](http://www.wipo.int/pct/de/) WO2018/207071 A1



EUIPO 018161396



DPMA 018161396



[www.uspto.gov/patent](http://www.uspto.gov/patent) US2020/0071216

## Kinetic Reactor Deutschland

Steuernagelstraße 78

60385 Frankfurt am Main

Deutschland

[info@kinetic-reactor.de](mailto:info@kinetic-reactor.de)

+49 (0) 174 444 22 33

[www.kinetic-reactor.de](http://www.kinetic-reactor.de)

you can also visit us on Social Media